

# Ultraodolná vinylová podlaha

[www.floorify.cz](http://www.floorify.cz)

## PROČ KOUPIIT FLOORIFY?



### NEJPEVNĚJŠÍ VINYLOVÝ ZÁMEK NA TRHU

U Floorify prstem  
zámek nezlomíte,  
pevnost 900 kg/m



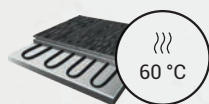
### NEJVĚTŠÍ LAMELY NA TRHU

2000 × 240 mm,  
900 × 600 mm,  
na velikosti záleží



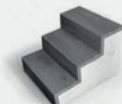
### 20 × 20 m = 400 m<sup>2</sup> BEZ PŘECHODOVÝCH PROFILŮ

Celé podlaží  
v souvislé ploše



### ODOLNOST PROTI TRVALE VYSOKÝM TEPLOTÁM

Vhodné  
i na elektrické  
topné fólie



### SCHODOVÉ HRANY PRO KAŽDOU PODLAHU

Do 4 týdnů k dodání  
schodové hrany  
vyrobené přímo  
z podlahových lamel



### KRÁSNÉ A ODOLNÉ REALISTICKÉ STRUKTURY

Krásný přirozený  
vzhled dřeva,  
kamene v maximální  
komerční zátěži 33,  
příkladná odolnost  
proti lihovým fixům



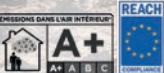
### SKLADEM

Skladem u distributora  
v ČR nebo k rychlému  
dodání od evropského  
výrobce včetně  
shodných listů



### ULTIMATE PLANK VARIATION

Největší počet  
unikátních lamel  
zajišťuje přirozený  
vzhled podlahy



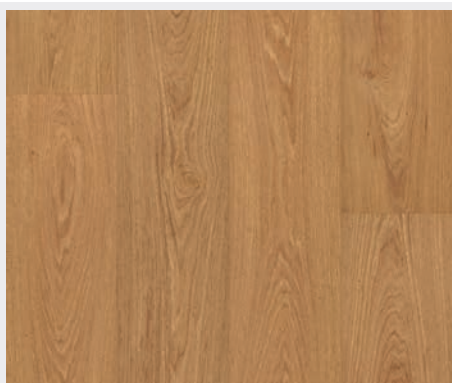
### NEJVYŠŠÍ EKOLOGICKÉ STANDARDS

Žádné škodlivé  
ftaláty a těkavé látky



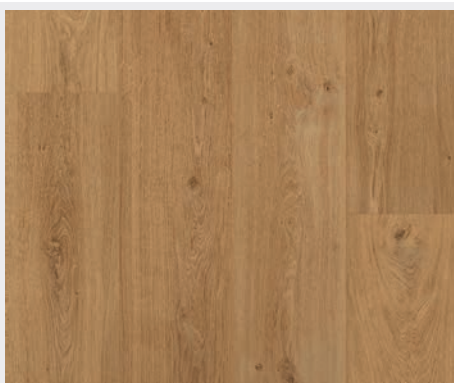
## PODLAHY VINYLOVÉ

### TŘÍDĚNÍ



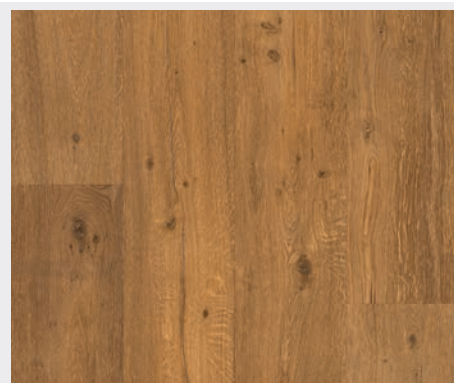
Elegant (E)

Elegantní vzhled s malými suky



Lively (L)

Živý vzhled s malými až středními suky



RUSTIC (R)

Rustikální vzhled s prasklinami a velkými suky



HERRINGBONE - Buri – Elegant



XL PLANKS - Seychelles – Rustic



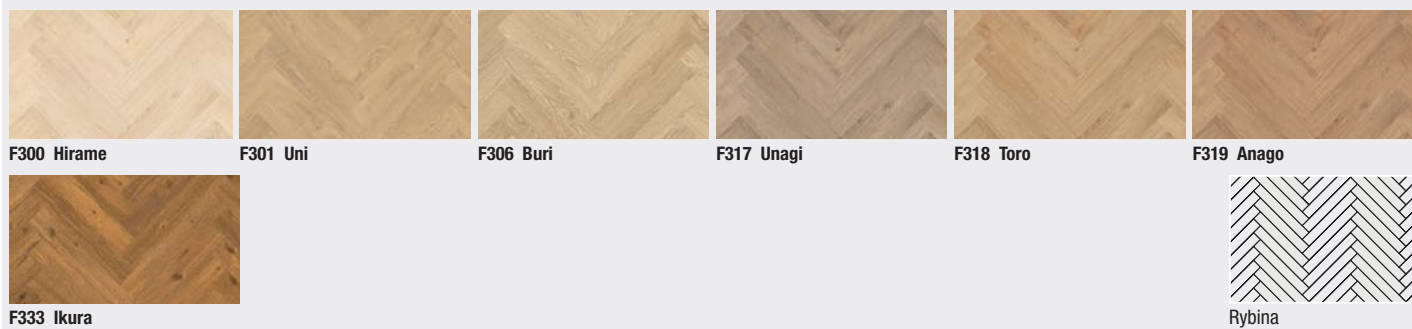
## PODLAHY VINYLOVÉ

### PŘEHLED ŘAD A DEKORŮ

## HERRINGBONE



4,5 x 125 x 750 mm



Poznámka: Dekor F300 je shodný s dekorem F100, F301 s dekorem F001, F306 s dekorem F006, F317 s dekorem F017, F318 s dekorem F018, F319 s dekorem F019, F333 s dekorem F033.

## XL PLANKS



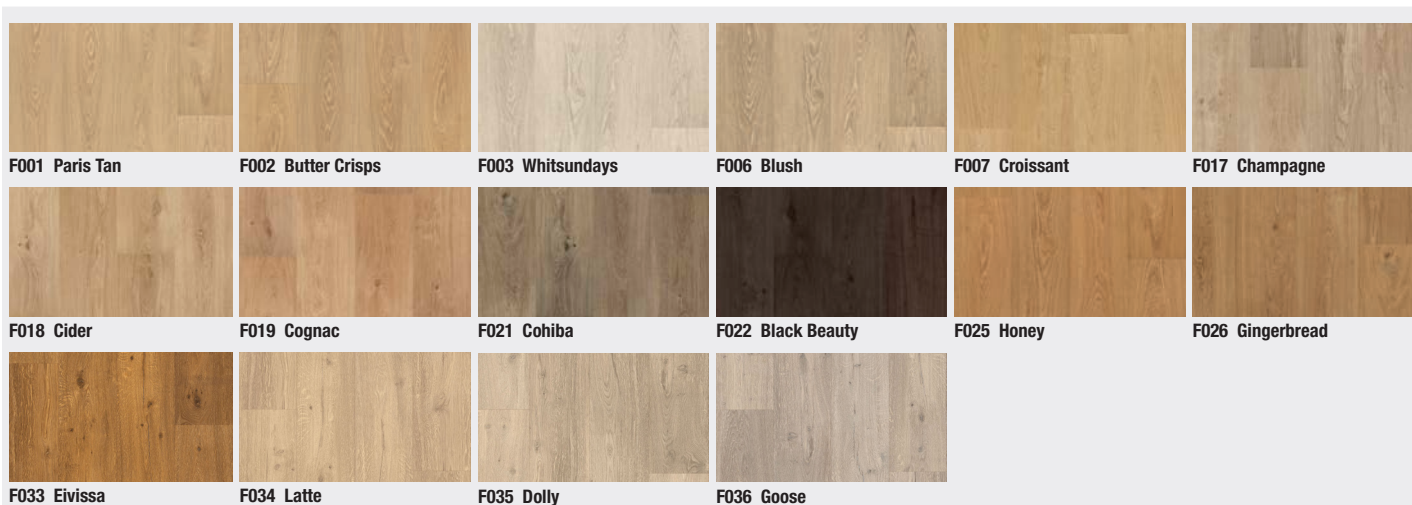
4,5 x 240 x 2000 mm



## LONG PLANKS



4,5 x 225 x 1524 mm





## PODLAHY VINYLÓVÉ

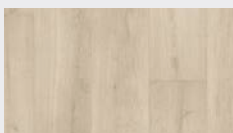
### PLANKS



4 x 178 x 1219mm



F050 Crémant



F051 Coconut



F053 Stonehenge



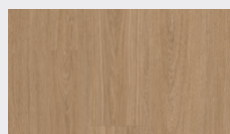
F055 Apple Crumble



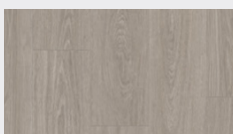
F056 Popcorn



F057 Waffle

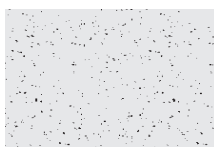


F058 Cannelé

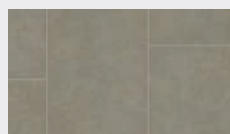


F059 Bunny

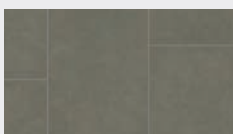
### BIG TILES



4,5 x 600 x 900mm



F014 Sea Salt



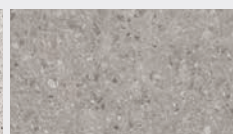
F015 Oyster



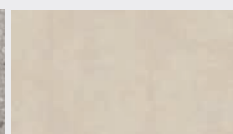
F023 Verona



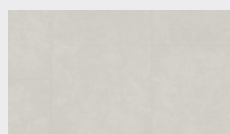
F024 Terrazzo



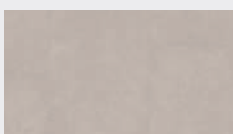
F027 Ceppo



F028 Jellyfish



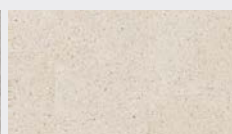
F029 Coquille



F030 Pebble beach



F031 Etna

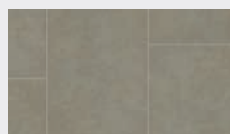


F032 Piccolo

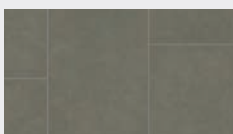
### SMALL TILES



4 x 305 x 610mm



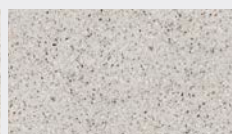
F014 Sea Salt



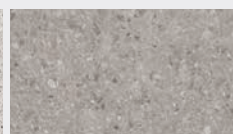
F015 Oyster



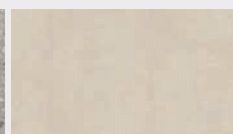
F023 Verona



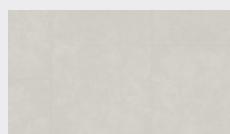
F024 Terrazzo



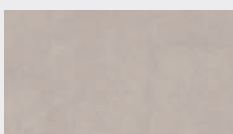
F027 Ceppo



F028 Jellyfish



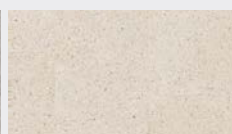
F029 Coquille



F030 Pebble beach



F031 Etna



F032 Piccolo



## PODLAHY VINYLÓVÉ

### HERRINGBONE



VŽDY VÝHODNĚ

- Autentická rybina z pravých a levých kusů
- Nádherně strukturované dekory, nejvyšší ekologické standardy A+
- Nejpevnější vinylový zámek na trhu – 900 kg/m
- Extrémně pevné a elastické jádro Floorify® Rigid Core s minerály
- Celé podlaží 20 x 20 = 400 m<sup>2</sup> bez přechodových profilů
- Stablní na přímém slunci i elektrické topné fólii i při 60 °C



Formát (mm)	Spoj	Podlahové vytápění	Tepelný odpor m <sup>2</sup> K/W	Typ nášlapné vrstvy	Nášlapná vrstva (mm)	Redukce kročejového hluku na podložce Floorify (dB)	Nosič	Odolnost proti oděru	Zátěžová třída
4,5 x 125 x 750	Zámek lic. Unilin krátká strana Drop-Down	Vhodné	0,015	Floorify® Quiet Sense (PU)	0,55	21	Floorify® Rigid Core	AC4	33

Doporučená pokládká	Vzor	Obsah balení	Počet lamel v balení (ks)	Balení (m <sup>2</sup> )	Hmotnost balení (kg)	Počet balení na paletě (ks)	Paleta (m <sup>2</sup> )	Hmotnost palety (kg)	Záruka pro bytové/komerční prostory
Plovoucí i celoplošné lepení	Plošný - rybina	Plné délky lamel	24 (50% pravých a 50% levých)	2,25	20	54	121,5	1102,0	25 let/5 let

Kód	Název dekoru	Třídění dřeva	Povrchová úprava	Zkosená hrana	Kód doporučené lišty	Dostupnost	EUR/m <sup>2</sup> bez DPH
F300	<b>Hirame</b>	<b>Lively</b>	Synchronní struktura dřeva	4 stranná	–	S	<b>49,87</b>
F301	<b>Uni</b>	<b>Elegant</b>	Synchronní struktura dřeva	4 stranná	–	S	<b>49,87</b>
F306	<b>Buri</b>	<b>Elegant</b>	Synchronní struktura dřeva	4 stranná	P130054	S	<b>49,87</b>
F317	<b>Unagi</b>	<b>Lively</b>	Synchronní struktura dřeva	4 stranná	P050284	S	<b>49,87</b>
F318	<b>Toro</b>	<b>Lively</b>	Synchronní struktura dřeva	4 stranná	P130017-2,4	S	<b>49,87</b>
F319	<b>Anago</b>	<b>Lively</b>	Synchronní struktura dřeva	4 stranná	P130017-2,4	S	<b>49,87</b>
F333	<b>Ikura</b>	<b>Rustic</b>	Rawthentic	4 stranná	P130008	S	<b>49,87</b>

Poznámka: Dekor F300 je shodný s dekorem F100, F301 s dekorem F001, F306 s dekorem F006, F317 s dekorem F017, F318 s dekorem F018, F319 s dekorem F019, F333 s dekorem F033.

**DLOUHODOBÁ CENA**  
NEZVÝŠENÁ OD 5. 6. 2022



**SNÍŽENA**  
OD 17. 4. 2024

43,92

43,92

Chceteš glósa - 12%  
od 10. 9. 2024 do 31. 12. 2024



HERRINGBONE - Uni



HERRINGBONE - Unagi



## PODLAHY VINYLÓVÉ

### XL PLANKS

- Největší vinylová lamela na trhu 240 x 2000 mm
- Extrémně pevná a elastická jádro Floorify® Rigid Core s minerály
- Nádherně strukturované dekory, nejvyšší ekologické standardy A+
- 20 unikátních lamel v každém dekoru, největší počet na trhu

- Celé podlaží 20 x 20 = 400 m<sup>2</sup> bez přechodových profilů
- Nejpevnější vinylový zámek na trhu – 900 kg/m
- Stabilní na přímém slunci i elektrické topné fólii i při 60 °C



Formát (mm)	Spoj	Podlahové vytápění	Tepelný odpor m <sup>2</sup> K/W	Typ nášlapné vrstvy	Nášlapná vrstva (mm)	Redukce kročejového hluku na podložce Floorify (dB)	Nosič	Odolnost proti oděru	Zátěžová třída
4,5 x 240 x 2000	Zámek lic. Unilin	Vhodné	0,015	Floorify® Quiet Sense (PU)	0,55	21	Floorify® Rigid Core	AC4	33

Doporučená pokládká	Vzor	Obsah balení	Počet lamel v balení (ks)	Balení (m <sup>2</sup> )	Hmotnost balení (kg)	Počet balení na paletě (ks)	Paleta (m <sup>2</sup> )	Hmotnost palety (kg)	Záruka pro bytové/komerční prostory
Plovoucí nebo celoplošné lepení	Plošný	Plné délky lamel	5	2,4	20	48	115,2	970	25 let/5 let

Kód	Název dekoru	Třídění dřeva	Povrchová úprava	Zkosená hrana	Kód doporučené lišty	Dostupnost	EUR/m <sup>2</sup> bez DPH
F092	<b>Petit Beurre</b>	<b>Lively</b>	Synchronní struktura dřeva	4 stranná fáze	P050295	CS	<b>50,80</b>
F093	<b>Parmesan</b>	<b>Lively</b>	Synchronní struktura dřeva	4 stranná fáze	P130073	CS	<b>50,80</b>
F094	<b>Skyfall</b>	<b>Lively</b>	Synchronní struktura dřeva	4 stranná fáze	P050284	CS	<b>50,80</b>
F095	<b>Frangipane</b>	<b>Lively</b>	Synchronní struktura dřeva	4 stranná fáze	P050283-2,4	S	<b>50,80</b>
F096	<b>Ile de Ré</b>	<b>Elegant</b>	Synchronní struktura dřeva	4 stranná fáze	–	S	<b>50,80</b>
F097	<b>Matterhorn</b>	<b>Elegant</b>	Synchronní struktura dřeva	4 stranná fáze	P130073	CS	<b>50,80</b>
F098	<b>Toffee</b>	<b>Elegant</b>	Synchronní struktura dřeva	4 stranná fáze	–	CS	<b>50,80</b>
F099	<b>Clooney</b>	<b>Rustic</b>	Synchronní struktura dřeva	4 stranná fáze	P050284	CS	<b>50,80</b>
F100	<b>Seychelles</b>	<b>Rustic</b>	Synchronní struktura dřeva	4 stranná fáze	–	S	<b>50,80</b>
F101	<b>Sabayon</b>	<b>Rustic</b>	Synchronní struktura dřeva	4 stranná fáze	–	CS	<b>50,80</b>
F102	<b>Teddy Bear</b>	<b>Rustic</b>	Synchronní struktura dřeva	4 stranná fáze	P130017-2,4	CS	<b>50,80</b>

\*Záruka: 25 let pro bytové prostory / 5 let pro komerční prostory

**DLOUHODOBÁ CENA**  
NEZVÝŠENÁ OD 5. 6. 2022

**SNÍŽENA**  
OD 17. 4. 2024

Cena vč. DPH - 12%  
 od 10. 9. 2024 do 31. 12. 2024



XL PLANKS - Sabayon



XL PLANKS - Teddy Bear



## PODLAHY VINYLOVÉ

### LONG PLANKS



VŽDY VÝHODNĚ

- Nadstandardní velikost lamely 225 x 1524 mm
- Nádherně strukturované dekory, nejvyšší ekologické standardy A+
- Celé podlaží 20 x 20 = 400 m<sup>2</sup> bez přechodových profilů
- Stabilní na přímém slunci i elektrické topné fólii i při 60 °C
- Extrémně pevná a elastické jádro Floorify® Rigid Core s minerály
- 6 unikátních lamel v každém dekoru
- Nejpevnější vinylový zámek na trhu – 900 kg/m



Formát (mm)	Spoj	Podlahové vytápění	Tepelný odpor m <sup>2</sup> K/W	Typ nášlapné vrstvy	Nášlapná vrstva (mm)	Redukce kročejového hluku na podložce Floorify (dB)	Nosič	Odolnost proti oděru	Zátěžová třída
4,5 x 225 x 1524	Zámek lic. Unilin	Vhodné	0,015	Floorify® Quiet Sense (PU)	0,55	21	Floorify® Rigid Core	AC4	33

Doporučená pokládká	Vzor	Obsah balení	Počet lamel v balení (ks)	Balení (m <sup>2</sup> )	Hmotnost balení (kg)	Počet balení na paletě (ks)	Paleta (m <sup>2</sup> )	Hmotnost palety (kg)	Záruka pro bytové/ komerční prostory
Plovoucí i celoplošné lepení	Plošný	Plné délky lamel	8	2,74	22	40	109,60	880	25 let/5 let*

Kód	Název dekoru	Třídění dřeva	Povrchová úprava	Zkosená hrana	Kód doporučené lišty	Dostupnost	Kč/m <sup>2</sup> bez DPH
F001	Paris Tan	Elegant	Synchronní struktura dřeva	4 stranná	–	S	43,00
F002	Butter Crisps	Elegant	Synchronní struktura dřeva	4 stranná	P130017-2,4	S	43,00
F003	Whitsundays	Elegant	Synchronní struktura dřeva	4 stranná	P130067	S	43,00
F006	Blush	Elegant	Synchronní struktura dřeva	4 stranná	P130054	CS	43,00
F007	Croissant	Lively	Synchronní struktura dřeva	4 stranná	P130017-2,4	CS	43,00
F017	Champagne	Lively	Synchronní struktura dřeva	4 stranná	P050284	S	43,00
F018	Cider	Lively	Synchronní struktura dřeva	4 stranná	P130017-2,4	S	43,00
F019	Cognac	Lively	Synchronní struktura dřeva	4 stranná	P130017-2,4	S	<del>43,00</del> 37,75
F021	Cohiba	Lively	Synchronní struktura dřeva	4 stranná	P050257	CS	43,00
F022	Black Beauty	Lively	Synchronní struktura dřeva	4 stranná	P070030	CS	43,00
F025	Honey	Elegant	Synchronní struktura dřeva	4 stranná	P050022-2,4	S	43,00
F026	Gingerbread	Lively	Synchronní struktura dřeva	4 stranná	P050022-2,4	S	43,00
F033	Eivissa	Rustic	Rawthentic	4 stranná	P130008	S	<del>43,00</del> 37,75
F034	Latte	Rustic	Rawthentic	4 stranná	P050284	CS	43,00
F035	Dolly	Rustic	Rawthentic	4 stranná	P050256-2,4	CS	43,00
F036	Goose	Rustic	Rawthentic	4 stranná	P140020	CS	43,00

\*Záruka: 25 let pro bytové prostory / 5 let pro komerční prostory

**DLOUHODOBÁ CENA**  
NEZVÝŠENÁ OD 5. 6. 2022



**SNÍŽENA**  
OD 11. 9. 2023



LONG PLANKS – Eivissa



LONG PLANKS - Cognac

Obecná sleva – 12%  
od 10. 9. 2024 do 31. 12. 2024



## PODLAHY VINYLÓVÉ

### PLANKS

- Klasický formát do velkých i menších prostor
- Nádherně strukturované dekory, nejvyšší ekologické standardy A+
- Velmi pevný zámek
- Stabilní na přímém slunci i elektrické topné fólii i při 60 °C

- Extrémně pevné a elastické jádro Floorify® Rigid Core s minerály
- 10 unikátních lamel v každém dekoru
- Celé podlaží 20 x 20 = 400 m<sup>2</sup> bez přechodových profilů



Formát (mm)	Spoj	Podlahové vytápění	Tepelný odpor m <sup>2</sup> K/W	Typ nášlapné vrstvy	Nášlapná vrstva (mm)	Redukce kročejového hluku na podložce Floorify (dB)	Nosič	Odolnost proti oděru	Zátěžová třída
4 x 178 x 1219	Zámek lic. Unilin	Vhodné	0,015	Floorify® Quiet Sense (PU)	0,55	20	Floorify® Rigid Core	AC4	33

Doporučená pokládká	Vzor	Obsah balení	Počet lamel v balení (ks)	Balení (m <sup>2</sup> )	Hmotnost balení (kg)	Počet balení na paletě (ks)	Paleta (m <sup>2</sup> )	Hmotnost palety (kg)	Záruka pro bytové/komerční prostory
Plovoucí nebo celoplošné lepení	Plošný	Plné délky lamel	12	2,6	19,9	45,0	117	927,0	20 let*

Kód	Název dekoru	Třídění dřeva	Povrchová úprava	Zkosená hrana	Kód doporučené lišty	Dostupnost	EUR/m <sup>2</sup> bez DPH
F050	<b>Crémant</b>	<b>Lively</b>	Synchronní struktura dřeva	4 stranná	P130017-2,4	CS	<b>38,00</b>
F051	<b>Coconut</b>	<b>Lively</b>	Synchronní struktura dřeva	4 stranná	P050131	S	<b>38,00</b>
F053	<b>Stonehenge</b>	<b>Lively</b>	Synchronní struktura dřeva	4 stranná	P050251	CS	<b>38,00</b>
F055	<b>Apple Crumble</b>	<b>Lively</b>	Synchronní struktura dřeva	4 stranná	–	CS	<b>38,00</b>
F056	<b>Popcorn</b>	<b>Elegant</b>	Synchronní struktura dřeva	4 stranná	–	CS	<b>38,00</b>
F057	<b>Waffle</b>	<b>Elegant</b>	Synchronní struktura dřeva	4 stranná	–	CS	<b>38,00</b>
F058	<b>Cannelé</b>	<b>Elegant</b>	Synchronní struktura dřeva	4 stranná	–	CS	<b>38,00</b>
F059	<b>Bunny</b>	<b>Elegant</b>	Synchronní struktura dřeva	4 stranná	–	CS	<b>38,00</b>

\*záruka pro bytové prostory

**DLOUHODOBÁ CENA**  
NEZVÝŠENÁ OD 11. 9. 2023



PLANKS - Crémant



PLANKS - Stonehenge





## PODLAHY VINYLOVÉ

### BIG TILES



VŽDY VÝHODNĚ

- Opravdu velké dlaždice 600 x 900 mm
- Dekory betonu, pískovce a Terazza, nejvyšší ekologické standardy A+
- Nejpevnější vinylový zámek na trhu – 900 kg/m

- Extrémně pevné a elastické jádro Floorify® Rigid Core s minerály
- Celé podlaží 20 x 20 = 400 m<sup>2</sup> bez přechodových profilů
- Stablní na přímém slunci i elektrické topné fólii i při 60 °C



Formát (mm)	Spoj	Podlahové vytápění	Tepelný odpor m <sup>2</sup> K/W	Typ nášlapné vrstvy	Nášlapná vrstva (mm)	Redukce kročejového hluku na podložce Floorify (dB)	Nosič	Odolnost proti oděru	Zátěžová třída
4,5 x 600 x 900	Zámek lic. Unilin	Vhodné	0,015	Floorify® Quiet Sense (PU)	0,55	21	Floorify® Rigid Core	AC4	33

Doporučená pokládká	Vzor	Obsah balení	Počet lamel v balení (ks)	Balení (m <sup>2</sup> )	Hmotnost balení (kg)	Počet balení na paletě (ks)	Paleta (m <sup>2</sup> )	Hmotnost palety (kg)	Záruka pro bytové/ komerční prostory
Plovoucí i celoplošné lepení	Plošný	Plné délky lamel	4	2,160	17,6	50	108	880	25 let / 5 let*

Kód	Název dekoru	Třídění dřeva	Povrchová úprava	Zkosená hrana	Kód doporučené lišty	Dostupnost	EUR/m <sup>2</sup> bez DPH
F014	Sea Salt		Struktura kamene	4 stranná	P050159	S	43,00
F015	Oyster		Struktura kamene	4 stranná	P050159	CS	43,00
F023	Verona		Struktura kamene	4 stranná	P050159	CS	43,00
F024	Terrazzo		Struktura kamene	4 stranná	S024	CS	43,00
F027	Ceppo		Struktura kamene	4 stranná	P050159	CS	43,00
F028	Jellyfish		Struktura kamene	4 stranná	P050287	S	43,00
F029	Coquille		Struktura kamene	4 stranná	P050159	S	43,00
F030	Pebble beach		Struktura kamene	4 stranná	P050159	S	43,00
F031	Etna		Struktura kamene	4 stranná	-	CS	43,00
F032	Piccolo		Struktura kamene	4 stranná	-	S	43,00

\*Záruka: 25 let pro bytové prostory / 5 let pro komerční prostory

**DLOUHODOBÁ CENA**  
NEZVÝŠENÁ OD 5. 6. 2022



**SNÍŽENA**  
OD 11. 9. 2023



BIG TILES - Sea Salt



BIG TILES - Ceppo

Obecná sleva - 12%  
 od 10. 9. 2024 do 31. 12. 2024



## PODLAHY VINYLÓVÉ

### SMALL TILES

- Malé dlaždice 305 x 610 mm
- Dekory betonu, pískovce a Terazza, nejvyšší ekologické standardy A+
- Velmi pevný zámek

- Extrémně pevné a elastické jádro Floorify® Rigid Core s minerály
- Celé podlaží 20 x 20 = 400 m2 bez přechodových profilů
- Stabilní na přímém slunci i elektrické topné fólii i při 60 °C



Formát (mm)	Spoj	Podlahové vytápění	Tepelný odpor m²K/W	Typ nášlapné vrstvy	Nášlapná vrstva (mm)	Redukce kročejového hluku na podložce Floorify (dB)	Nosič	Odolnost proti oděru	Zátěžová třída
4 x 305 x 610	Zámek lic. Unilin	Vhodné	0,015	Floorify® Quiet Sense (PU)	0,55	21	Floorify® Rigid Core	AC4	33

Doporučená pokládká	Vzor	Obsah balení	Počet lamel v balení (ks)	Balení (m²)	Hmotnost balení (kg)	Počet balení na paletě (ks)	Paleta (m²)	Hmotnost palety (kg)	Záruka pro bytové/komerční prostory
Plovoucí nebo celoplošné lepení	Plošný	Plné délky lamel	12	2,23	17,42	54	120,42	940,68	20 let*

Kód	Název dekoru	Třídění dřeva	Povrchová úprava	Zkosená hrana	Kód doporučené lišty	Dostupnost	EUR/m² bez DPH
F514	Sea Salt		Struktura kamene	4 stranná	P050159	CS	38,00
F515	Oyster		Struktura kamene	4 stranná	P050159	CS	38,00
F523	Verona		Struktura kamene	4 stranná	P050159	CS	38,00
F524	Terrazzo		Struktura kamene	4 stranná	P050159	CS	38,00
F527	Ceppo		Struktura kamene	4 stranná	P050159	CS	38,00
F528	Jellyfish		Struktura kamene	4 stranná	P050287	CS	38,00
F529	Coquille		Struktura kamene	4 stranná	P050159	CS	38,00
F530	Pebble beach		Struktura kamene	4 stranná	P050159	CS	38,00
F531	Etna		Struktura kamene	4 stranná	-	CS	38,00
F532	Piccolo		Struktura kamene	4 stranná	-	CS	38,00

\*záruka pro bytové prostory

**DLOUHODOBÁ CENA**  
NEZVÝŠENÁ OD 11. 9. 2023



SMALL TILES - Etna



SMALL TILES - Piccolo



## PODLAHY VINYLOVÉ



### SOKLOVÉ LIŠTY FLOORIFY STANDARDNÍ



### SOKLOVÉ LIŠTY FLOORIFY VYSOKÉ



### SOKLOVÉ LIŠTY SAMOLEPÍCÍ FLOORIFY PLOCHÉ



Soklové lišty, přechodové  
a ukončovací profily vyrobené  
z Floorify Rigid Vinyl

Formát (mm)	10 x 61 x 2000*			10 x 89 x 2000*			3 x 18 x 2000*			
Balení	1 ks			1 ks			1 ks			
Nosič	HDF			HDF			Vinyl			
Název dekoru	Povrchová úprava	Kód	Dostupnost	EUR/m bez DPH	Kód	Dostupnost	EUR/m bez DPH	Kód	Dostupnost	EUR/m bez DPH
Paris Tan / Uni	Synchronní struktura dřeva	SKF001	S	8,80	HF001	CS	15,00	NF001	CS	3,70
Butter Crisps	Synchronní struktura dřeva	SKF002	S	8,80	HF002	CS	15,00	NF002	CS	3,70
Whitsundays	Synchronní struktura dřeva	SKF003	S	8,80	HF003	CS	15,00	NF003	CS	3,70
Blush / Buri	Synchronní struktura dřeva	SKF006	S	8,80	HF006	CS	15,00	NF006	CS	3,70
Croissant	Struktura dřeva	SKF007	CS	8,80	HF007	CS	15,00	NF007	CS	3,70
Sea Salt	Struktura kamene	SKF014	S	8,80	HF014	CS	15,00	NF014	CS	3,70
Oyster	Struktura kamene	SKF015	CS	8,80	HF015	CS	15,00	NF015	CS	3,70
Champagne / Unagi	Synchronní struktura dřeva	SKF017	S	8,80	HF017	CS	15,00	NF017	CS	3,70
Cider / Toro	Synchronní struktura dřeva	SKF018	S	8,80	HF018	CS	15,00	NF018	CS	3,70
Cognac / Anago	Synchronní struktura dřeva	SKF019	S	8,80	HF019	CS	15,00	NF019	CS	3,70
Cohiba	Synchronní struktura dřeva	SKF021	CS	8,80	HF021	CS	15,00	NF021	CS	3,70
Black Beauty	Synchronní struktura dřeva	SKF022	CS	8,80	HF022	CS	15,00	NF022	CS	3,70
Verona	Struktura kamene	SKF023	CS	8,80	HF023	CS	15,00	NF023	CS	3,70
Terrazzo	Struktura kamene	SKF024	CS	8,80	HF024	CS	15,00	NF024	CS	3,70
Honey	Synchronní struktura dřeva	SKF025	S	8,80	HF025	CS	15,00	NF025	CS	3,70
Gingerbread	Synchronní struktura dřeva	SKF026	S	8,80	HF026	CS	15,00	NF026	CS	3,70
Ceppo	Struktura kamene	SKF027	CS	8,80	HF027	CS	15,00	NF027	CS	3,70
Jellyfish	Struktura kamene	SKF028	S	8,80	HF028	CS	15,00	NF028	CS	3,70
Coquille	Struktura kamene	SKF029	S	8,80	HF029	CS	15,00	NF029	CS	3,70
Pebble beach	Struktura kamene	SKF030	S	8,80	HF030	CS	15,00	NF030	CS	3,70
Etna	Struktura kamene	SKF031	CS	8,80	HF031	CS	15,00	NF031	CS	3,70
Piccolo	Struktura kamene	SKF032	S	8,80	HF032	CS	15,00	NF032	CS	3,70
Eivissa / Ikura	Rawthentic	SKF033	S	8,80	HF033	CS	15,00	NF033	CS	3,70
Latte	Rawthentic	SKF034	CS	8,80	HF034	CS	15,00	NF034	CS	3,70
Dolly	Rawthentic	SKF035	CS	8,80	HF035	CS	15,00	NF035	CS	3,70
Goose	Rawthentic	SKF036	CS	8,80	HF036	CS	15,00	NF036	CS	3,70
Crémant	Synchronní struktura dřeva	SKF050	CS	8,80	HF050	CS	15,00	NF050	CS	3,70
Coconut	Synchronní struktura dřeva	SKF051	S	8,80	HF051	CS	15,00	NF051	CS	3,70
Stonehenge	Synchronní struktura dřeva	SKF053	CS	8,80	HF053	CS	15,00	NF053	CS	3,70
Apple Crumble	Synchronní struktura dřeva	SKF055	CS	8,80	HF055	CS	15,00	NF055	CS	3,70
Popcorn	Synchronní struktura dřeva	SKF056	CS	8,80	HF056	CS	15,00	NF056	CS	3,70
Waffle	Synchronní struktura dřeva	SKF057	CS	8,80	HF057	CS	15,00	NF057	CS	3,70
Cannelé	Synchronní struktura dřeva	SKF058	CS	8,80	HF058	CS	15,00	NF058	CS	3,70
Bunny	Synchronní struktura dřeva	SKF059	CS	8,80	HF059	CS	15,00	NF059	CS	3,70
Petit Beurre	Synchronní struktura dřeva	SKF092	CS	8,80	HF092	CS	15,00	NF092	CS	3,70
Parmesan	Synchronní struktura dřeva	SKF093	CS	8,80	HF093	CS	15,00	NF093	CS	3,70
Skyfall	Synchronní struktura dřeva	SKF094	CS	8,80	HF094	CS	15,00	NF094	CS	3,70
Frangipane	Synchronní struktura dřeva	SKF095	S	8,80	HF095	CS	15,00	NF095	CS	3,70
Ile de Ré	Synchronní struktura dřeva	SKF096	S	8,80	HF096	CS	15,00	NF096	CS	3,70
Matterhorn	Synchronní struktura dřeva	SKF097	CS	8,80	HF097	CS	15,00	NF097	CS	3,70
Toffee	Synchronní struktura dřeva	SKF098	CS	8,80	HF098	CS	15,00	NF098	CS	3,70
Clooney	Synchronní struktura dřeva	SKF099	CS	8,80	HF099	CS	15,00	NF099	CS	3,70
Seychelles / Hirame	Synchronní struktura dřeva	SKF100	S	8,80	HF100	CS	15,00	NF100	CS	3,70
Sabayon	Synchronní struktura dřeva	SKF101	CS	8,80	HF101	CS	15,00	NF101	CS	3,70
Teddy Bear	Synchronní struktura dřeva	SKF102	CS	8,80	HF102	CS	15,00	NF102	CS	3,70

\* Do vyprodání zásob dodáváme v délce 2400 mm



## PODLAHY VINYLOVÉ



### UKONČOVACÍ PROFILY FLOORIFY



### PŘECHODOVÉ PROFILY FLOORIFY



### VYROVNÁVACÍ PROFILY FLOORIFY



## Floorify CUSTOM PROFILES

Soklové lišty, přechodové a ukončovací profily vyrobené z Floorify Rigid Vinyl

Formát (mm)	9,4 x 31,4 x 2000*			6,2 x 36 x 2000*			9,4 x 40,6 x 2000*			
Balení	1 ks			1 ks			1 ks			
Nosič	HDF			HDF			HDF			
Název dekoru	Povrchová úprava	Kód	Dostupnost	EUR/m bez DPH	Kód	Dostupnost	EUR/m bez DPH	Kód	Dostupnost	EUR/m bez DPH
Paris Tan / Uni	Synchronní struktura dřeva	EF001	CS	18,20	OF001	CS	18,20	QF001	CS	18,20
Butter Crisps	Synchronní struktura dřeva	EF002	CS	18,20	OF002	CS	18,20	QF002	CS	18,20
Whitsundays	Synchronní struktura dřeva	EF003	CS	18,20	OF003	CS	18,20	QF003	CS	18,20
Blush / Buri	Synchronní struktura dřeva	EF006	CS	18,20	OF006	CS	18,20	QF006	CS	18,20
Croissant	Struktura dřeva	EF007	CS	18,20	OF007	CS	18,20	QF007	CS	18,20
Sea Salt	Struktura kamene	EF014	CS	18,20	OF014	CS	18,20	QF014	CS	18,20
Oyster	Struktura kamene	EF015	CS	18,20	OF015	CS	18,20	QF015	CS	18,20
Champagne / Unagi	Synchronní struktura dřeva	EF017	CS	18,20	OF017	CS	18,20	QF017	CS	18,20
Cider / Toro	Synchronní struktura dřeva	EF018	CS	18,20	OF018	CS	18,20	QF018	CS	18,20
Cognac / Anago	Synchronní struktura dřeva	EF019	CS	18,20	OF019	CS	18,20	QF019	CS	18,20
Cohiba	Synchronní struktura dřeva	EF021	CS	18,20	OF021	CS	18,20	QF021	CS	18,20
Black Beauty	Synchronní struktura dřeva	EF022	CS	18,20	OF022	CS	18,20	QF022	CS	18,20
Verona	Struktura kamene	EF023	CS	18,20	OF023	CS	18,20	QF023	CS	18,20
Terrazzo	Synchronní struktura dřeva	EF024	CS	18,20	OF025	CS	18,20	QF025	CS	18,20
Honey	Struktura kamene	EF025	CS	18,20	OF024	CS	18,20	QF024	CS	18,20
Gingerbread	Synchronní struktura dřeva	EF026	CS	18,20	OF026	CS	18,20	QF026	CS	18,20
Ceppo	Struktura kamene	EF027	CS	18,20	OF027	CS	18,20	QF027	CS	18,20
Jellyfish	Struktura kamene	EF028	CS	18,20	OF028	CS	18,20	QF028	CS	18,20
Coquille	Struktura kamene	EF029	CS	18,20	OF029	CS	18,20	QF029	CS	18,20
Pebble beach	Struktura kamene	EF030	CS	18,20	OF030	CS	18,20	QF030	CS	18,20
Etna	Struktura kamene	EF031	CS	18,20	OF031	CS	18,20	QF031	CS	18,20
Piccolo	Struktura kamene	EF032	CS	18,20	OF032	CS	18,20	QF032	CS	18,20
Eivissa / Ikura	Rawthentic	EF033	CS	18,20	OF033	CS	18,20	QF033	CS	18,20
Latte	Rawthentic	EF034	CS	18,20	OF034	CS	18,20	QF034	CS	18,20
Dolly	Rawthentic	EF035	CS	18,20	OF035	CS	18,20	QF035	CS	18,20
Goose	Rawthentic	EF036	CS	18,20	OF036	CS	18,20	QF036	CS	18,20
Crémant	Synchronní struktura dřeva	EF050	CS	18,20	OF050	CS	18,20	QF050	CS	18,20
Coconut	Synchronní struktura dřeva	EF051	CS	18,20	OF051	CS	18,20	QF051	CS	18,20
Stonehenge	Synchronní struktura dřeva	EF053	CS	18,20	OF053	CS	18,20	QF053	CS	18,20
Apple Crumble	Synchronní struktura dřeva	EF055	CS	18,20	OF055	CS	18,20	QF055	CS	18,20
Popcorn	Synchronní struktura dřeva	EF056	CS	18,20	OF056	CS	18,20	QF056	CS	18,20
Waffle	Synchronní struktura dřeva	EF057	CS	18,20	OF057	CS	18,20	QF057	CS	18,20
Cannelé	Synchronní struktura dřeva	EF058	CS	18,20	OF058	CS	18,20	QF058	CS	18,20
Bunny	Synchronní struktura dřeva	EF059	CS	18,20	OF059	CS	18,20	QF059	CS	18,20
Petit Beurre	Synchronní struktura dřeva	EF092	CS	18,20	OF092	CS	18,20	QF092	CS	18,20
Parmesan	Synchronní struktura dřeva	EF093	CS	18,20	OF093	CS	18,20	QF093	CS	18,20
Skyfall	Synchronní struktura dřeva	EF094	CS	18,20	OF094	CS	18,20	QF094	CS	18,20
Frangipane	Synchronní struktura dřeva	EF095	CS	18,20	OF095	CS	18,20	QF095	CS	18,20
Ile de Ré	Synchronní struktura dřeva	EF096	CS	18,20	OF096	CS	18,20	QF096	CS	18,20
Matterhorn	Synchronní struktura dřeva	EF097	CS	18,20	OF097	CS	18,20	QF097	CS	18,20
Toffee	Synchronní struktura dřeva	EF098	CS	18,20	OF098	CS	18,20	QF098	CS	18,20
Clooney	Synchronní struktura dřeva	EF099	CS	18,20	OF099	CS	18,20	QF099	CS	18,20
Seychelles / Hirame	Synchronní struktura dřeva	EF100	CS	18,20	OF100	CS	18,20	QF100	CS	18,20
Sabayon	Synchronní struktura dřeva	EF101	CS	18,20	OF101	CS	18,20	QF101	CS	18,20
Teddy Bear	Synchronní struktura dřeva	EF102	CS	18,20	OF102	CS	18,20	QF102	CS	18,20

\* Do vyprodání zásob dodáváme v délce 2400 mm



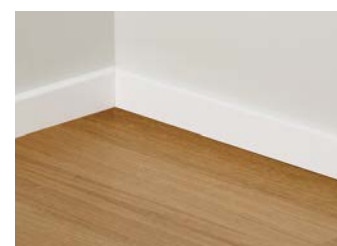
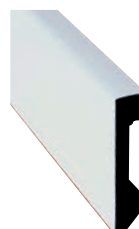
## PODLAHY VINYLOVÉ

### Floorify CUSTOM PROFILES

#### SOKLOVÁ LIŠTA FLOORIFY STANDARDNÍ BÍLÁ PŘETÍRATELNÁ



Formát (mm)	13 x 58 x 2000			
Nosič	HDPS			
Záruka	2 roky			
Obsah balení	1 ks			
Hmotnost balení (kg)	0,65			
Název dekoru	Povrchová úprava	Kód	Dostupnost	EUR/m bez DPH
<b>Bílá přetíratelná</b>	Nátěr UV barvou	SKFWHITE	CS	<b>8,80</b>



## FLOORIFY ACCESSORIES

### Značkové příslušenství Floorify

#### Podložky

Název	Kód	Dostupnost	Obsah balení (m <sup>2</sup> )	Redukce kročejového hluku	Pevnost v tlaku	Tepelný odpor (R)	EUR/m <sup>2</sup> bez DPH
<b>Floorify Comfort Underlay 2 mm - podložka</b>	U001	S	15	21 dB	70 kPa	0,054 m <sup>2</sup> /K/W	<b>6,30</b>
<b>Floorify Performance Underlay 1,5 mm - podložka</b>	U002	S	10	16 dB*	87 kPa	0,0093 m <sup>2</sup> /K/W	<b>9,50</b>

\* v kombinaci s podlahou Floorify



#### Údržba

Název	Kód	Obsah balení (l)	Dostupnost	EUR/ks bez DPH
<b>Floorify Conny 1l - aktivní čistič</b>	M001	1	S	<b>21,00</b>
<b>Floorify Conny Turbo 1l - intenzivní čistič</b>	M002	1	S	<b>26,50</b>
<b>Floorify Conny 5l - aktivní čistič</b>	M003	5	S	<b>82,60</b>
<b>Floorify Conny Care 1l</b>	M004	1	S	<b>26,50</b>



Aktivní čistič  
Conny – M001



Intenzivní čistič  
Conny Turbo – M002



Čistič Conny Care – M004



Podložka Floorify Comfort Underlay – U001

#### Dostupnost podlah a příslušenství FLOORIFY:

**S** skladem v Hodoníně

**CS** centrální sklad, dodání za cca 2 týdny



## Schodová hrana Floorify typ C

Schodové hrany Floorify se standardně vyrábí jako typ C bez předsazeného nosu pro rovný obklad schodiště. Pro boční zalištování viditelné hrany schodu doporučujeme vhodně zvolenou hranu ABS. Svislý ohyb se provádí u všech řad PLANKS standardně na výšku 5 cm. Svislý ohyb se provádí u všech řad na výšku 20 cm, takže celý schodový stupeň včetně podstupnice u rovného schodu je možné provést z jedné schodové hrany.



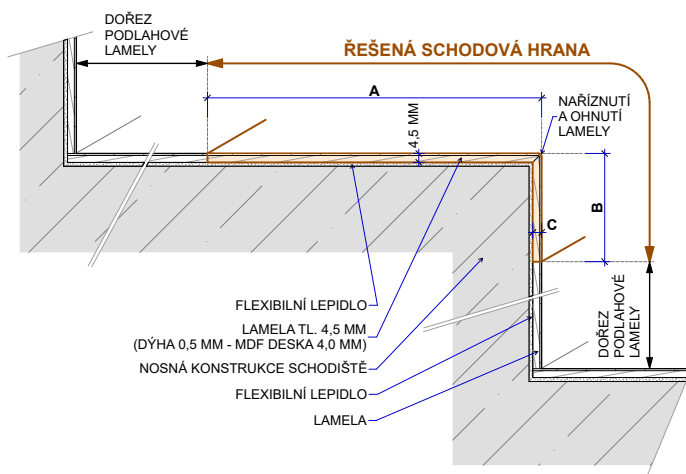
Typ výrobku	Řada	Kód podlahy	Název (dřevina, dekor)	Profil schodové hrany cca A/B/C (mm)	Do- stup- nost	Cena bez DPH pro výrobu 2-9 ks schodových hran v originální délce lamely (EUR/m)	Cena bez DPH pro výrobu 10 ks a více schodových hran v originální délce lamely (EUR/m)
Schodová hrana typ C	LONG PLANKS	F001	Paris Tan	170/55/4,5	0	33,00	29,00

Pozn: Na vyžádání zašleme kompletní ceník hran, ke stažení na [www.parketkoncept.cz](http://www.parketkoncept.cz)

Typ C



TYP C FLOORIFY



HERRINGBONE - F303 Ika



PLANKS - F052 Husky



## Schodová hrana Floorify typ C Hrana s integrovanými bočními hranami

Nová generace schodových hran Floorify typ C s integrovanými bočními hranami výšky 37 mm posouvá vzhled a kvalitu výsledného schodiště na zcela jinou úroveň. Také realizace takových polootevřených nebo zcela otevřených schodišť se tak výrazně usnadňuje. Schodové hrany jsou vyrobeny přímo z podlahových panelů v barvě dekoru podlahy. Výsledkem je elegantní, moderní schodiště s velmi čistým provedením.

Typ výrobku	Řada	Kód podlahy	Název (dřevina, dekor)	Profil schodové hrany cca A/B/C (mm)	Dostupnost	Cena bez DPH pro výrobu 2-9 ks schodových hran v originální délce lamely (EUR/m)	Cena bez DPH pro výrobu 10 ks a více schodových hran v originální délce lamely (EUR/m)
Schodová hrana Typ C Hrana - levý ohyb	LONG PLANKS	F001	Paris Tan	170/55/4,5	0	40,00	36,00
Schodová hrana Typ C Hrana - pravý ohyb	LONG PLANKS	F001	Paris Tan	170/55/4,5	0	40,00	36,00
Schodová hrana Typ C Průběžná - levý ohyb	LONG PLANKS	F001	Paris Tan	170/55/4,5	0	27,00	23,00
Schodová hrana Typ C Průběžná - pravý ohyb	LONG PLANKS	F001	Paris Tan	170/55/4,5	0	27,00	23,00

Pozn: Na vyžádání zašleme kompletní ceník hran, ke stažení na [www.parketkoncept.cz](http://www.parketkoncept.cz)

Typ C Hrana – levý ohyb



Typ C Hrana – pravý ohyb



Typ C Průběžný – levý ohyb



Typ C Průběžný – pravý ohyb



Schodové hrany Floorify se standardně dodávají v plné délce podlahové lamely a takto jsou naceněny v základním ceníku. Na přání je možné je vyrobit napojené do větší délky – vždy je nutné objednávat nadpojené už z výroby na požadovanou větší délku, nelze nadpojet jednotlivé schodové hrany na délku na stavbě. Samozřejmě je možné objednat hrany zakrácené na jinou menší požadovanou délku.

### Dostupnost schodových hran FLOORIFY typ C:

**0** na objednávku, termín dodání se řídí podle dostupnosti položky podlahy, ze které se vyrábí, uvedené ve sloupci Dostupnost:  
Dostupnost podlah CS - dodání schodových hran za cca 6 týdnů  
Dostupnost podlah S - dodání schodových hran za cca 4 týdny